



智慧云报关服务平台-保税物流管理 业务流程图

V1.0

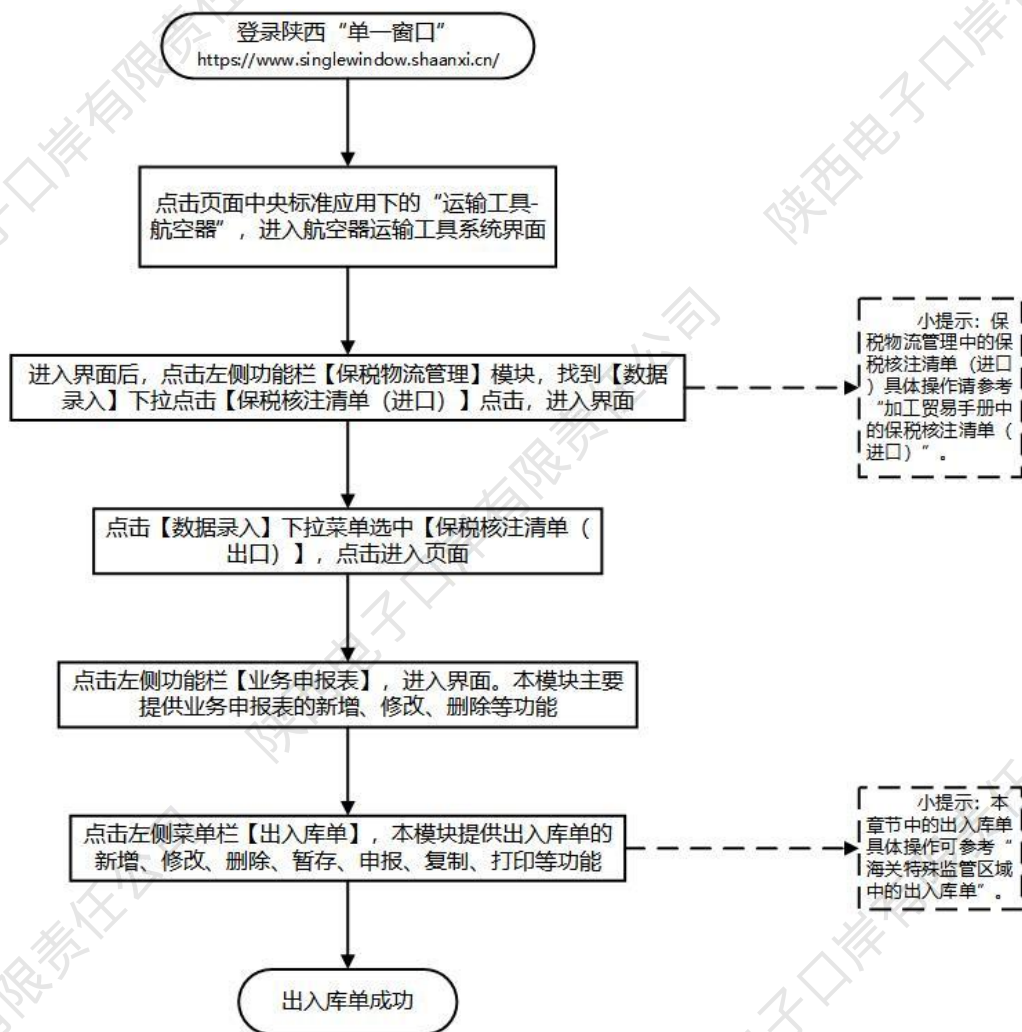
陕西电子口岸

2022年3月

一、流程图

(一)数据录入

适用范围: 适用外贸企业在智慧云报关系统“数据录入”模块, 提供保税核注清单(进口)信息的录入操作。



(二) 数据查询

适用范围: 适用外贸企业在“数据查询”模块下, 提供保税核注清单(进口)/(出口)详细信息、单据状态及回执信息的查询功能。

